

見積参考資料

工事名 R6那土 国道195号 那賀・桜谷他 道路修繕工事（担い手確保型）

◇経費情報◇

工種区分	道路改良工事
単価地区	那賀2
単価使用年月	令和7年3月
施工地域・工事場所	一般交通影響有り（2）-2
前金支出割合	補正を行わない
契約保証	金銭的保証
現場環境改善費	計上しない
担い手確保モデル工事に係る経費補正	通期の週休2日

注意

「見積参考資料」は入札参加者の迅速で適正な工事費の見積りのための一資料であり、請負契約を拘束するものではない。

本工事は、「担い手確保モデル工事（発注者指定型）」であり、通期の週休2日の経費補正（担い手確保モデル工事実施要領参照）を計上している。

設計内訳書 (桜谷工区)

工事名	R 6 那土 国道 1 9 5 号 那賀・桜谷他 道路修繕工事 (担い手確保型)				事業区分 工事区分	道路新設・改築 道路改良	
工事区分・工種・種別・細別	規格	単位	数量	単価	金額	数量・金額増減	摘要
道路改良		式	1				
道路土工		式	1				
路体盛土工		式	1				
路体(築堤)盛土	施工幅員:2.5m未満	m3	390				単 1号
法面整形工		式	1				
法面整形(盛土部)	法面締固め:無し, 現場制約:無し	m2	220				単 2号
擁壁工		式	1				
作業土工		式	1				
床掘り	土質:土砂	m3	60				単 3号
埋戻し	土質:土砂	m3	30				単 4号
基面整正		m2	52				単 5号
場所打擁壁工(構造物単位)		式	1				
重力式擁壁	H=2.5m, 18-8-40BBorN、W/C≤60%	m	25				単 6号

設計内訳書 (桜谷工区)

工事名	R 6 那土 国道 1 9 5 号 那賀・桜谷他 道路修繕工事 (担い手確保型)				事業区分 工事区分	道路新設・改築 道路改良	
工事区分・工種・種別・細別	規格	単位	数量	単価	金額	数量・金額増減	摘要
場所打擁壁工		式	1				
張りコンクリート	H=2.5~3.0m、18-8-40BBorN、W/C≦60%	m	7				単 7号
嵩上げ擁壁	H=1.4m、18-8-40BBorN、W/C≦60%	m	3				単 8号
排水構造物工		式	1				
管渠工		式	1				
管渠	VUφ300	m	15				単 9号
場所打水路工		式	1				
U型水路復旧	18-8-25(20)BBorN、W/C≦60%	m	10				単 10号
L型水路復旧	18-8-25(20)BBorN、W/C≦60%	m	7				単 11号
構造物撤去工		式	1				
構造物取壊し工		式	1				
コンクリート構造物取壊し	構造物区分:鉄筋構造物,工法区分:機械施工	m3	15				単 12号
コンクリート構造物取壊し	構造物区分:無筋構造物,工法区分:機械施工	m3	15				単 13号

設計内訳書（桜谷工区）

工事名	R 6 那土 国道 1 9 5 号 那賀・桜谷他 道路修繕工事（担い手確保型）				事業区分 工事区分	道路新設・改築 道路改良	
工事区分・工種・種別・細別	規格	単位	数量	単価	金額	数量・金額増減	摘要
運搬処理工		式	1				
殻運搬	殻種別:コンクリート殻(鉄筋)	m3	15				単 14号
殻運搬	殻種別:コンクリート殻(無筋)	m3	15				単 15号
殻処分	殻種別:コンクリート殻(鉄筋)	m3	15				単 16号
殻処分	殻種別:コンクリート殻(無筋)	m3	15				単 17号
仮設工		式	1				
交通管理工		式	1				
交通誘導警備員	A	人日	10				単 18号
交通誘導警備員	B	人日	20				単 19号
舗装		式	1				
防護柵工		式	1				
路側防護柵工		式	1				
ガードレール	ガードレール規格(標準型・土中用):塗装品 Gr-C-4E, 施工規模:21m以上50m未満,曲線部補正:無	m	29				単 20号

設計内訳書（桜谷工区）

工事名	R 6 那土 国道 1 9 5 号 那賀・桜谷他 道路修繕工事（担い手確保型）	事業区分 工事区分	道路新設・改築 舗装				
工事区分・工種・種別・細別	規格	単位	数量	単価	金額	数量・金額増減	摘要
直接工事費		式	1				
共通仮設		式	1				
共通仮設費（率計上）		式	1				
純工事費		式	1				
現場管理費		式	1				
工事原価		式	1				
一般管理費等		式	1				
工事価格		式	1				
消費税額及び地方消費税額		式	1				
工事費計		式	1				

設計内訳書 (音谷工区)

工事名	R 6 那土 国道 1 9 5 号 那賀・桜谷他 道路修繕工事 (担い手確保型)				事業区分 工事区分	道路維持・修繕 道路修繕	
工事区分・工種・種別・細別	規格	単位	数量	単価	金額	数量・金額増減	摘要
道路修繕		式	1				
道路土工		式	1				
掘削工		式	1				
掘削	土質:土砂,施工方法:上記以外(小規模),施工数量:小規模(標準)	m3	50				単 21号
残土処理工		式	1				
土砂等運搬	土質:土砂(岩塊・玉石混り土含む)	m3	50				単 22号
残土等処分		m3	50				単 23号
落石雪害防止工		式	1				
落石防止網工 落石防護網補修		式	1				
高エネルギー吸収防護網補修工		m2	32				単 24号 暫定単価
仮設工		式	1				
交通管理工		式	1				
交通誘導警備員	A	人日	7				単 25号

設計内訳書（音谷工区）

工事名	R 6 那土 国道 1 9 5 号 那賀・桜谷他 道路修繕工事（担い手確保型）	事業区分 工事区分	道路維持・修繕 道路修繕				
工事区分・工種・種別・細別	規格	単位	数量	単価	金額	数量・金額増減	摘要
交通誘導警備員	B	人日	14				単 26号
直接工事費		式	1				
共通仮設		式	1				
共通仮設費（率計上）		式	1				
純工事費		式	1				
現場管理費		式	1				
工事原価		式	1				
一般管理費等		式	1				
工事価格		式	1				
消費税額及び地方消費税額		式	1				
工事費計		式	1				

1次単価表

単価使用年月	2025.03
歩掛適用年月	2025.03
労務調整係数	1.000-00000 0.0 0

単 1号	路体(築堤)盛土	施工幅員:2.5m未満	単位	m3	単位数量	1	単価	
名称・規格		条件	単位	数量	単価	金額	摘要	
路体(築堤)盛土		2.5m未満	m3	1				
合計								
単価							円/m3	

1次単価表

単価使用年月	2025.03
歩掛適用年月	2025.03
労務調整係数	1.000-00000 0.0 0

単 2号	法面整形(盛土部)	法面締固め:無し,現場制約:無し	単位	m2	単位数量	1	単価	
名称・規格		条件	単位	数量	単価	金額	摘要	
法面整形		盛土部,無し,無し,ㇿ質土、砂及び砂質土、粘性土、全ての費用	m2	1				
合計								
単価							円/m2	

1次単価表

単価使用年月	2025.03
歩掛適用年月	2025.03
労務調整係数	1.000-00000 0.0 0

単 3号	床掘り	土質:土砂	単位	m3	単位数量	1	単価	
名称・規格		条件	単位	数量	単価	金額	摘要	
床掘り		土砂,標準,無し,無し	m3	1				
合計								
単価							円/m3	

1次単価表

単価使用年月	2025.03
歩掛適用年月	2025.03
労務調整係数	1.000-00000 0.0 0

単 4号	埋戻し	土質:土砂	単位	m3	単位数量	1	単価	
名称・規格		条件	単位	数量	単価	金額	摘要	
埋戻し		最大埋戻幅1m未満	m3	1				
合計								
単価							円/m3	

1次単価表

単価使用年月	2025.03
歩掛適用年月	2025.03
労務調整係数	1.000-00000 0.0 0

単 5号	基面整正		単位	m2	単位数量	1	単価	
	名称・規格	条件	単位	数量	単価	金額	摘要	
	基面整正		m2	1				
	合計							
	単価						円/m2	

1次単価表

単価使用年月	2025.03
歩掛適用年月	2025.03
労務調整係数	1.000-00000 0.0 0

単 6号	重力式擁壁	H=2.5m, 18-8-40BBorN、W/C≦60%	単位	m	単位数量	1	単価	
	名称・規格	条件	単位	数量	単価	金額	摘要	
	重力式擁壁	2m以上5m以下, 18-8-40(高炉), 有り, 無し, 一般養生, 延長無し	m3	2				
	合計							
	単価						円/m	

1次単価表

単価使用年月	2025.03
歩掛適用年月	2025.03
労務調整係数	1.000-00000 0.0 0

単 7号	張りコンクリート	H=2.5~3.0m、18-8-40BBorN、W/C≦60%	単位	m	単位数量	1	単価	
名称・規格		条件	単位	数量	単価	金額	摘要	
	コンクリート(場所打擁壁)	18-8-40(高炉),一般養生,延長無し	m3	0.89				
	型枠	一般型枠,鉄筋・無筋構造物	m2	2.96				
	基礎碎石	17.5cmを超え20.0cm以下,再生クラッシュ ラン 40~0,全ての費用	m2	0.38				
	足場工	単管傾斜足場,不要,標準(1.0)	掛m2	2.96				単 27号
	合計							
	単価							円/m

1次単価表

単価使用年月	2025.03
歩掛適用年月	2025.03
労務調整係数	1.000-00000 0.0 0

単 8号	嵩上げ擁壁	H=1.4m、18-8-40BBorN、W/C≤60%	単位	m	単位数量	1	単価	
名称・規格		条件	単位	数量	単価	金額	摘要	
	コンクリート(場所打擁壁)	18-8-40(高炉),一般養生,延長無し	m3	1.09				
	型枠	一般型枠,鉄筋・無筋構造物	m2	3.41				
	基礎碎石	17.5cmを超え20.0cm以下,再生クラッシュ ラン 40~0,全ての費用	m2	0.66				
	鉄筋工[市場単価]	SD345 D16~25,一般構造物,10t未満, 無,無,無,無,補正無(鉄筋割合10% 未満含む),差筋及び杭頭処理	t	0.004				単 28号
	合計							
	単価							円/m

1次単価表

単価使用年月	2025.03
歩掛適用年月	2025.03
労務調整係数	1.000-00000 0.0 0

単 9号	管渠	VU φ300	単位	m	単位数量	1	単価	
名称・規格		条件	単位	数量	単価	金額	摘要	
	暗渠排水管	据付,直管,200~400mm,全ての費用	m	1				
	合計							
	単価						円/m	

1次単価表

単価使用年月	2025.03
歩掛適用年月	2025.03
労務調整係数	1.000-00000 0.0 0

単 10号	U型水路復旧	18-8-25(20)BBorN、W/C≤60%	単位	m	単位数量	10	単価	
名称・規格		条件	単位	数量	単価	金額	摘要	
コンクリート		小型構造物, 人力打設, 18-8-25(高炉), 一般養生, 無し, 全ての費用	m3	1.2				
型枠		一般型枠, 小型構造物	m2	12				
基礎碎石		7.5cmを超え12.5cm以下, 再生クラッシュラジ 40~0, 全ての費用	m2	7				
目地板		30m2未満, 瀝青繊維質目地板t=10	m2	0.1				
合計								
単価							円/m	

1次単価表

単価使用年月	2025.03
歩掛適用年月	2025.03
労務調整係数	1.000-00000 0.0 0

単 11号	L型水路復旧	18-8-25(20)BBorN、W/C≤60%	単位	m	単位数量	10	単価	
名称・規格		条件	単位	数量	単価	金額	摘要	
コンクリート		小型構造物, 人力打設, 18-8-25(高炉), 一般養生, 無し, 全ての費用	m3	0.73				
型枠		一般型枠, 小型構造物	m2	6				
基礎碎石		7.5cmを超え12.5cm以下, 再生クラッシュラジ 40~0, 全ての費用	m2	4.4				
目地板		30m2未満, 瀝青繊維質目地板t=10	m2	0.1				
合計								
単価							円/m	

1次単価表

単価使用年月	2025.03
歩掛適用年月	2025.03
労務調整係数	1.000-00000 0.0 0

単 12号	コンクリート構造物取壊し	構造物区分:鉄筋構造物,工法区分: 機械施工	単位	m3	単位数量	1	単価	
名称・規格		条件	単位	数量	単価	金額	摘要	
構造物とりこわし		鉄筋構造物,機械施工,無し,無し,不要	m3	1			単 29号	
合計								
単価							円/m3	

1次単価表

単価使用年月	2025.03
歩掛適用年月	2025.03
労務調整係数	1.000-00000 0.0 0

単 13号	コンクリート構造物取壊し	構造物区分:無筋構造物,工法区分: 機械施工	単位	m3	単位数量	1	単価	
名称・規格		条件	単位	数量	単価	金額	摘要	
構造物とりこわし		無筋構造物,機械施工,無し,無し,不要	m3	1			単 30号	
合計								
単価							円/m3	

1次単価表

単価使用年月	2025.03
歩掛適用年月	2025.03
労務調整係数	1.000-00000 0.0 0

単 14号	殻運搬	殻種別:コンクリート殻(鉄筋)	単位	m3	単位数量	1	単価	
名称・規格		条件	単位	数量	単価	金額	摘要	
殻運搬		コンクリート(鉄筋)構造物とりこわし,機械積込,無し,41.3km以下,全ての費用	m3	1				
合計								
単価							円/m3	

1次単価表

単価使用年月	2025.03
歩掛適用年月	2025.03
労務調整係数	1.000-00000 0.0 0

単 15号	殻運搬	殻種別:コンクリート殻(無筋)	単位	m3	単位数量	1	単価	
名称・規格		条件	単位	数量	単価	金額	摘要	
殻運搬		コンクリート(無筋)構造物とりこわし,機械積込,無し,41.3km以下,全ての費用	m3	1				
合計								
単価							円/m3	

1次単価表

単価使用年月	2025.03
歩掛適用年月	2025.03
労務調整係数	1.000-00000 0.0 0

単 16号	殻処分	殻種別:コンクリート殻(鉄筋)	単位	m3	単位数量	1	単価	
名称・規格		条件	単位	数量	単価	金額	摘要	
処分費(m3)			m3	1			単 31号	
合計								
単価							円/m3	

1次単価表

単価使用年月	2025.03
歩掛適用年月	2025.03
労務調整係数	1.000-00000 0.0 0

単 17号	殻処分	殻種別:コンクリート殻(無筋)	単位	m3	単位数量	1	単価	
名称・規格		条件	単位	数量	単価	金額	摘要	
処分費(m3)			m3	1			単 32号	
合計								
単価							円/m3	

1次単価表

単価使用年月	2025.03
歩掛適用年月	2025.03
労務調整係数	1.000-00000 0.0 0

単 18号	交通誘導警備員	A	単位	人日	単位数量	1	単価	
名称・規格		条件	単位	数量	単価	金額	摘要	
	交通誘導警備員A		人日	1			単 33号	
	合計							
	単価						円/人日	

1次単価表

単価使用年月	2025.03
歩掛適用年月	2025.03
労務調整係数	1.000-00000 0.0 0

単 19号	交通誘導警備員	B	単位	人日	単位数量	1	単価	
名称・規格		条件	単位	数量	単価	金額	摘要	
	交通誘導警備員B		人日	1			単 34号	
	合計							
	単価						円/人日	

1次単価表

単価使用年月	2025.03
歩掛適用年月	2025.03
労務調整係数	1.000-00000 0.0 0

単 20号	ガードレール	ガードレール規格(標準型・土中用):塗装品 Gr-C-4E, 施工規模:21m以上50m未満, 曲線部補正:無	単位	m	単位数量	1	単価	
名称・規格		条件	単位	数量	単価	金額	摘要	
防護柵設置工(ガードレール設置工)		土中建込, Gr-C-4E 塗装品, 21m以上50m未満, 無, 無, 無, 加算無し	m	1			単 35号	
合計								
単価							円/m	

1次単価表

単価使用年月	2025.03
歩掛適用年月	2025.03
労務調整係数	1.000-00000 0.0 0

単 21号	掘削	土質:土砂, 施工方法:上記以外(小規模), 施工数量:小規模(標準)	単位	m3	単位数量	1	単価	
名称・規格		条件	単位	数量	単価	金額	摘要	
掘削		土砂, 上記以外(小規模), 小規模(標準)	m3	1				
合計								
単価							円/m3	

1次単価表

単価使用年月	2025.03
歩掛適用年月	2025.03
労務調整係数	1.000-00000 0.0 0

単 22号	土砂等運搬	土質:土砂(岩塊・玉石混り土含む)	単位	m3	単位数量	1	単価	
名称・規格		条件	単位	数量	単価	金額	摘要	
土砂等運搬		小規模,バックホウ山積0.28m3(平積0.2m3),土砂(岩塊・玉石混り土含む),無し,35.0km以下	m3	1				
合計								
単価							円/m3	

1次単価表

単価使用年月	2025.03
歩掛適用年月	2025.03
労務調整係数	1.000-00000 0.0 0

単 23号	残土等処分		単位	m3	単位数量	1	単価	
名称・規格		条件	単位	数量	単価	金額	摘要	
残土等処分			m3	1				
合計								
単価							円/m3	

1次単価表

単価使用年月	2025.03
歩掛適用年月	2025.03
労務調整係数	1.000-00000 0.0 0

単 24号	高エネルギー吸収防護網補修工		単位	m2	単位数量	32	単価	
名称・規格		条件	単位	数量	単価	金額	摘要	
材料費	CN-5.0ZA型		式	1				単 36号 暫定単価
金網・ローフ	架設工 架設面積100m2以下 5.0φ*50*50 金網有効高さ12.0mまで		m2	31.5				単 37号
金網・ローフ	撤去工 架設面積100m2以下 5.0φ*50*50 金網有効高さ12.0mまで		m2	31.5				単 38号
合計								
単価								円/m2

1次単価表

単価使用年月	2025.03
歩掛適用年月	2025.03
労務調整係数	1.000-00000 0.0 0

単 25号	交通誘導警備員	A	単位	人日	単位数量	1	単価	
名称・規格		条件	単位	数量	単価	金額	摘要	
	交通誘導警備員A		人日	1				単 33号
	合計							
	単価							円/人日

1次単価表

単価使用年月	2025.03
歩掛適用年月	2025.03
労務調整係数	1.000-00000 0.0 0

単 26号	交通誘導警備員	B	単位	人日	単位数量	1	単価	
名称・規格		条件	単位	数量	単価	金額	摘要	
	交通誘導警備員B		人日	1				単 34号
	合計							
	単価							円/人日

2次単価表

単価使用年月	2025.03
歩掛適用年月	2025.03
労務調整係数	1.000-00000 0.0 0

単 27号	足場工	単管傾斜足場, 不要, 標準(1.0)	単位	掛m2	単位数量	100	単価	
名称・規格		条件	単位	数量	単価	金額	摘要	
	土木一般世話役		人	1.5				
	とび工		人	4.5				
	普通作業員		人	2.7				
	ラフテレンクレーン[油圧伸縮ジブ型] 25t吊		日	0.8				
	諸雑費(率+まるめ)		式	1				
	合計							
	単価							円/掛m2

2次単価表

単価使用年月	2025.03
歩掛適用年月	2025.03
労務調整係数	1.000-00000 0.0 0

単 28号	鉄筋工[市場単価]	SD345 D16~25, 一般構造物, 10t未満, 無, 無, 無, 無, 補正無(鉄筋割合10%未満含む), 差筋及び杭頭処理	単位	t	単位数量	1	単価	
名称・規格		条件	単位	数量	単価	金額	摘要	
	鉄筋コンクリート用棒鋼 SD345 D16~25		t	1.03				
	鉄筋工 加工・組立共 一般構造物		t	1				
	諸雑費(まるめ)		式	1				
	合計							
	単価							円/t

2次単価表

単価使用年月	2025.03
歩掛適用年月	2025.03
労務調整係数	1.000-00000 0.0 0

単 29号	構造物とりこわし	鉄筋構造物, 機械施工, 無し, 無し, 不要	単位	m3	単位数量	1	単価	
名称・規格		条件	単位	数量	単価	金額	摘要	
鉄筋構造物 昼間 機械施工 制約無			m3	1				
諸雑費(まるめ)			式	1				
合計								
単価							円/m3	

2次単価表

単価使用年月	2025.03
歩掛適用年月	2025.03
労務調整係数	1.000-00000 0.0 0

単 30号	構造物とりこわし	無筋構造物, 機械施工, 無し, 無し, 不要	単位	m3	単位数量	1	単価	
名称・規格		条件	単位	数量	単価	金額	摘要	
無筋構造物 昼間 機械施工 制約無			m3	1				
諸雑費(まるめ)			式	1				
合計								
単価							円/m3	

2次単価表

単価使用年月	2025.03
歩掛適用年月	2025.03
労務調整係数	1.000-00000 0.0 0

単 31号	処分費(m3)		単位	m3	単位数量		単価	
名称・規格		条件	単位	数量	単価	金額	摘要	
	処分費 コンクリート殻(鉄筋)		m3	100				
	合計							
	単価						円/m3	

2次単価表

単価使用年月	2025.03
歩掛適用年月	2025.03
労務調整係数	1.000-00000 0.0 0

単 32号	処分費(m3)		単位	m3	単位数量		単価	
名称・規格		条件	単位	数量	単価	金額	摘要	
	処分費 コンクリート殻(無筋)		m3	100				
	合計							
	単価						円/m3	

2次単価表

単価使用年月	2025.03
歩掛適用年月	2025.03
労務調整係数	1.000-00000 0.0 0

単 33号	交通誘導警備員A		単位	人日	単位数量		
名称・規格		条件	単位	数量	単価	金額	摘要
	交通誘導警備員A		人	1			
	諸雑費(まるめ)		式	1			
	合計						
	単価						円/人日

2次単価表

単価使用年月	2025.03
歩掛適用年月	2025.03
労務調整係数	1.000-00000 0.0 0

単 34号	交通誘導警備員B		単位	人日	単位数量		
名称・規格		条件	単位	数量	単価	金額	摘要
	交通誘導警備員B		人	1			
	諸雑費(まるめ)		式	1			
	合計						
	単価						円/人日

2次単価表

単価使用年月	2025.03
歩掛適用年月	2025.03
労務調整係数	1.000-00000 0.0 0

単 35号	防護柵設置工(ガードレール設置工)	土中建込, Gr-C-4E 塗装品, 21m以上50m未満, 無, 無, 無, 加算無し	単位	m	単位数量	1	単価
名称・規格		条件	単位	数量	単価	金額	摘要
	ガードレール設置工 土中建込用 Gr-C-4E 塗装		m	1			
	諸雑費(まるめ)		式	1			
	合計						
	単価						円/m

2次単価表

単価使用年月	2025.03
歩掛適用年月	2025.03
労務調整係数	1.000-00000 0.0 0

単 36号	材料費 CN-5.0ZA型		単位	式	単位数量	1	単価	
名称・規格		条件	単位	数量	単価	金額	摘要	
	ワイヤロープ 3*7 ZA/0 18φ ZA-270		m	44				
	ワイヤロープ 3*7 ZA/0 14φ ZA-210		m	78				
	金網 5.0φ*50*50 ZA-300		m2	34.7				
	巻付クリップ (E型) 18φ用-1350 ZA-300		本	6				暫定単価
	巻付クリップ (E型) 14φ用-1100 ZA-300		本	12				暫定単価
	巻付クリップ (S型) 18φ用-2250 ZA-300		本	4				暫定単価
	巻付クリップ (S型) 14φ用-1850 ZA-300		本	6				暫定単価
	クロスクリップ 大、4.5t*60*75 Znメッキ		個	86				暫定単価
	結合コイル 4.0φ*70*300 ZA-300		個	224				暫定単価
	合計							

2次単価表

単価使用年月	2025.03
歩掛適用年月	2025.03
労務調整係数	1.000-00000 0.0 0

単 37号	金網・ロープ架設工 架設面積100m2以下 5.0φ*50*50 金網有効高さ12.0mまで	単位	m2	単位数量	100	単価	
名称・規格	条件	単位	数量	単価	金額	摘要	
土木一般世話役		人	3.75				
法面工		人	30				
トラッククレーン[油圧伸縮ジャブ型] 4.9t吊		日	1.5				
諸雑費(まるめ)		式	1				
合計							
単価							円/m2

2次単価表

単価使用年月	2025.03
歩掛適用年月	2025.03
労務調整係数	1.000-00000 0.0 0

単 38号	金網・ロープ撤去工 架設面積100m2以下 5.0φ*50*50 金網有効高さ12.0mまで	単位	m2	単位数量	100	単価	
名称・規格	条件	単位	数量	単価	金額	摘要	
土木一般世話役		人	1.88				
法面工		人	15				
トラッククレーン[油圧伸縮ジャブ型] 4.9t吊		日	1.5				
諸雑費(まるめ)		式	1				
合計							
単価						円/m2	

機労材集計リスト（機械）

工事名	R 6 那土 国道 1 9 5 号 那賀・桜谷他 道路修繕工事（担い手確保型）					
単価コード	名称	規格	単位	数量	金額	摘要
L001010007	バックホウ(クローラ) [標準]	山積0.8m3(平積0.6m3)	日	1.831	18,679	
L001070002	振動ローラ(舗装用) [ハンドガイト式]	運転質量0.8～1.1t	日	11.078	22,042	
L001120001	トラッククレーン[油圧伸縮ジブ型]	4.9t吊	日	0.945	28,539	
L001130006	ラフテレンクレーン[油圧伸縮ジブ型]	25t吊	日	0.165	7,376	
L001180001	タンク及びビン	質量 60～80kg	日	1.227	792	
M000202015	バックホウ(クローラ) [標準]	排ガス型(第2次) 山積0.28m3	供用日	2.146	16,135	
M000202123	バックホウ(クローラ) [後方超小旋回・超低騒音]	排出ガス対策型(2014年規制) 山積0.45m3	供用日	0.469	8,535	
M000301002	ダンプトラック[オンロード・ディーゼル]	4t積級	供用日	8.847	75,800	
M000301005	ダンプトラック[オンロード・ディーゼル]	10t積級	供用日	2.967	61,815	
M000903010	コンクリートポンプ車[トラック架装・フォーム式]	圧送能力 90～110m3/h	供用日	2.764	145,945	
	合計額				385,658	

見積単価一覧表

工事名	R6那土 国道195号 那賀・桜谷他 道路修繕工事(担い手確保型)			
名称	規格	単位	単価	備考
巻付グリップ(E型)	18φ用-1350 ZA-300	本	4,780	暫定単価
巻付グリップ(E型)	14φ用-1100 ZA-300	本	2,880	暫定単価
巻付グリップ(S型)	18φ用-2,250 ZA-300	本	9,570	暫定単価
巻付グリップ(S型)	14φ用-1,850 ZA-300	本	4,570	暫定単価
クロスグリップ	大 4.5t*60*75 Znメッキ	個	1,210	暫定単価
結合コイル	4.0φ*70*300 ZA-300	個	530	暫定単価
VU管	φ300	m	6,910	
処分費	残土処理費	m3	2,000	運搬距離 L=21km
処分費	コンクリート殻(鉄筋)	m3	1,700	運搬距離 L=37km
処分費	コンクリート殻(無筋)	m3	1,600	運搬距離 L=37km
※以下は、週休2日補正として計上している金額の合計額を参考値として示したものです。				
直接工事費分	通期の週休2日経費補正	式	140,571	
共通仮設費分	通期の週休2日経費補正	式	0	

R 6 那土 国道 1 9 5 号 那賀・桜谷他
道路修繕工事（担い手確保型）

数 量 計 算 書

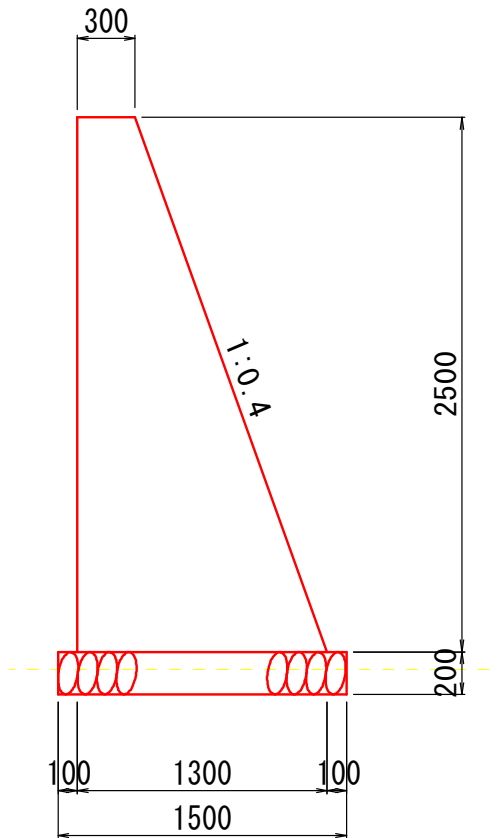
桜谷工区 数量総括表

工種・種別・細別	規格	単位	数量	摘要
道路土工				
盛土工				
路体盛土	良質土	m3	391	
法面整形		m2	215	
作業土工				
床掘	土砂	m3	55	
埋戻し	土砂	m3	27	
基面整正	土砂	m2	52	
構造物撤去工				
構造物取壊し工				
コンクリート構造物取壊し	鉄筋構造物	m3	15	
	無筋構造物	m3	15	
運搬処理工				
殻運搬処分	コンクリート殻, 鉄筋	m3	15	
	コンクリート殻, 無筋	m3	15	
擁壁工				
場所打ち擁壁工				
重力式擁壁	H=2500	m	25	
張りコンクリート	H=2500~3000	m	7	平均H=2750
嵩上げ擁壁	H=1400	m	3	

重力式擁壁工 数量計算書

1.0m当たり

断面図及び参考図

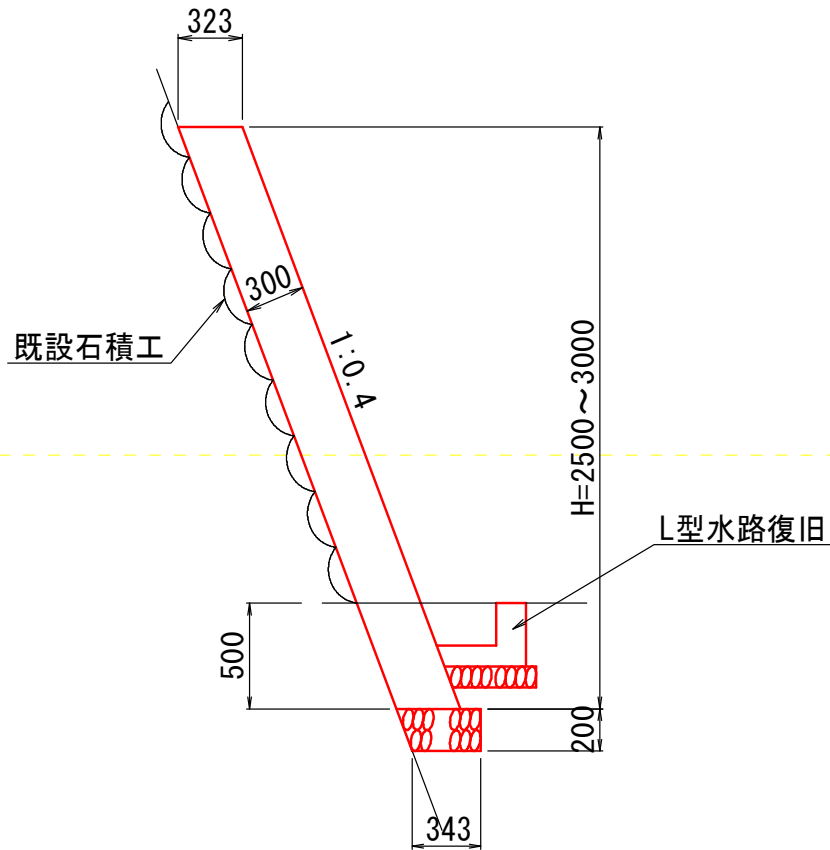


名称・規格	算式	数量
コンクリート $\sigma_{ck}=18\text{N/mm}^2$	$V = 1/2 \times (0.30 + 1.30) \times 2.50$	2.00 m ³
型枠 一般型枠	$A = (1.00 + 1.077) \times 2.50$	5.19 m ²
基礎材 RC-40 t=20cm	A=	1.50 m ²
単管足場	A= H	2.50 掛m ²
単管傾斜足場	A= H × 1.077	2.69 掛m ²
目地材 瀝青繊維質目地板 t=10mm	A=	2.00 m ²
基面整正	A=	1.50 m ²

張りコンクリート 数量計算書

1.0m当たり

断面図及び参考図



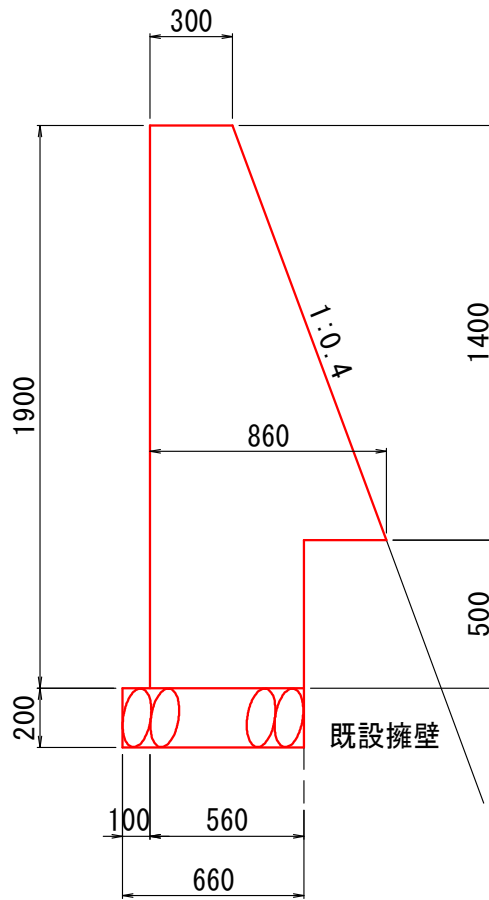
平均高さ : H=2750

名称・規格	算式	数量
コンクリート $\sigma_{ck}=18\text{N/mm}^2$	$V = 0.323 \times 2.75$ =	0.89 m ³
型枠 一般型枠	$A = 1.077 \times 2.75$ =	2.96 m ²
基礎材 RC-40 t=20cm	$A =$ =	0.38 m ²
単管傾斜足場	$A = 1.077 \times 2.75$ =	2.96 m ²
基面整正	$A =$ =	0.34 m ²

嵩上げ擁壁 数量計算書

1.0m当たり

断面図及び参考図

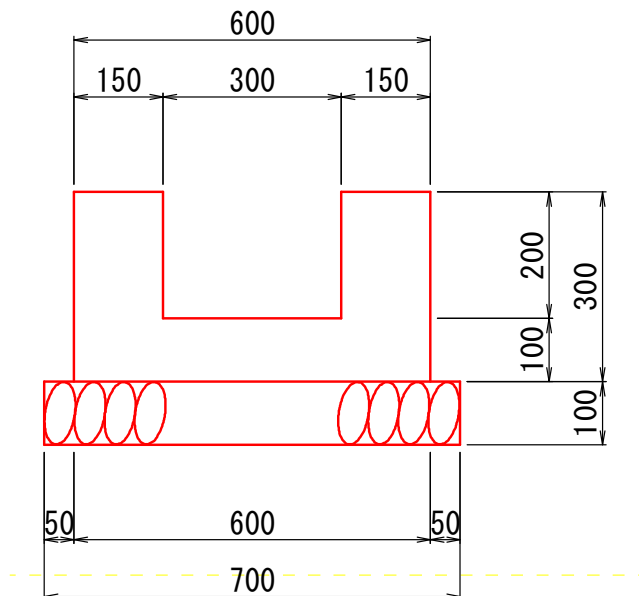


名称・規格	算式	数量
コンクリート σ _{ck} =18N/mm ²	$V = 1/2 \times (0.30 + 0.86) \times 1.40 + 0.56 \times 0.50$	
	=	1.09 m ³
型枠 一般型枠	$A = 1.077 \times 1.40 + 1.90$	
	=	3.41 m ²
基礎材 RC-40 t=20cm	A=	
	=	0.66 m ²
差筋 D19 L=400 @500 2.25kg/m	$W = 0.40 \times 2.25 \times 4本$	
	=	3.6 kg
基面整正	A=	
	=	0.66 m ²

U型水路復旧 数量計算書

10.0m当たり

断面図及び参考図

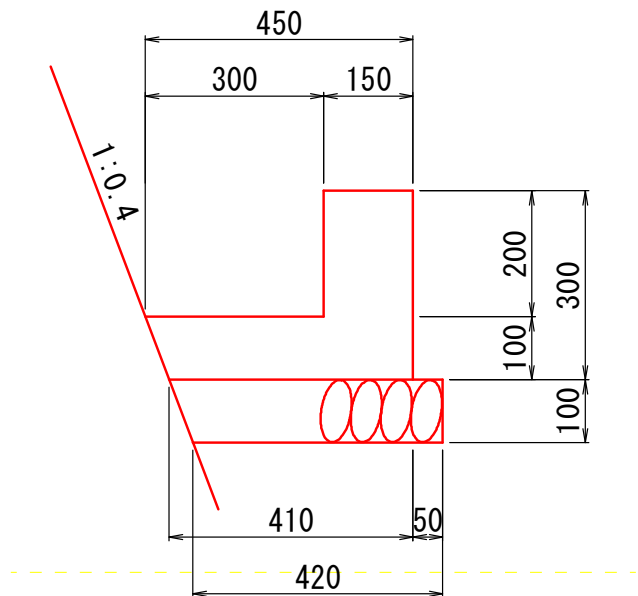


名称・規格	算式	数量
コンクリート $\sigma_{ck}=18\text{N/mm}^2$	$V = (0.60 \times 0.30 - 0.30 \times 0.20) \times 10.00$	
	=	1.20 m ³
型枠 一般型枠	$A = 0.30 \times 4 \times 10.00$	
	=	12.00 m ²
基礎材 RC-30 t=10cm	$A = 0.70 \times 10.00$	
	=	7.0 m ²
目地材 瀝青繊維質目地板 t=10mm	$A = 1.2 / 10.00$	
	=	0.1 m ²
基面整正	$A =$	
	=	0.70 m ²

L型水路復旧 数量計算書

10.0m当たり

断面図及び参考図



名称・規格	算式	数量
コンクリート $\sigma_{ck}=18\text{N/mm}^2$	$V = (1/2 \times (0.41 + 0.45) \times 0.10 + 0.15 \times 0.20) \times 10.00$ =	0.73 m ³
型枠 一般型枠	$A = 0.30 \times 2 \times 10.00$ =	6.00 m ²
基礎材 RC-30 t=10cm	$A = 0.44 \times 10.00$ =	4.40 m ²
目地材 瀝青繊維質目地板 t=10mm	$A = 0.73 / 10.00$ =	0.1 m ²
基面整正	$A =$ =	0.42 m ²

落石防止網工 数量計算書

名称・細別	規格	単位	数量	摘要
高エネルギー吸収防護網補修工	CN-5.0ZA型、架設面積：100m2以下			
金網・ロープ撤去工	φ 5.0×50×50 金網高：12.0mまで	m2	31.5	
金網・ロープ架設工	φ 5.0×50×50 金網高：12.0mまで	m2	31.5	
材料				
ワイヤーロープ	3×7 ZA/0 φ 18 ZA-270	m	44.0	
ワイヤーロープ	3×7 ZA/0 φ 14 ZA-210	m	78.0	
金網	φ 5.0×50×50 ZA-300	m2	34.7	
巻付グリップ (E型)	φ 18用-1350 ZA-300	本	6	
巻付グリップ (E型)	φ 14用-1100 ZA-300	本	12	
巻付グリップ (S型)	φ 18用-2250 ZA-300	本	4	
巻付グリップ (S型)	φ 14用-1850 ZA-300	本	6	
クロスクリップ	大、t4.5×60×75 Znメッキ	個	86	
結合コイル	φ 14×70×300 ZA-300	個	224	